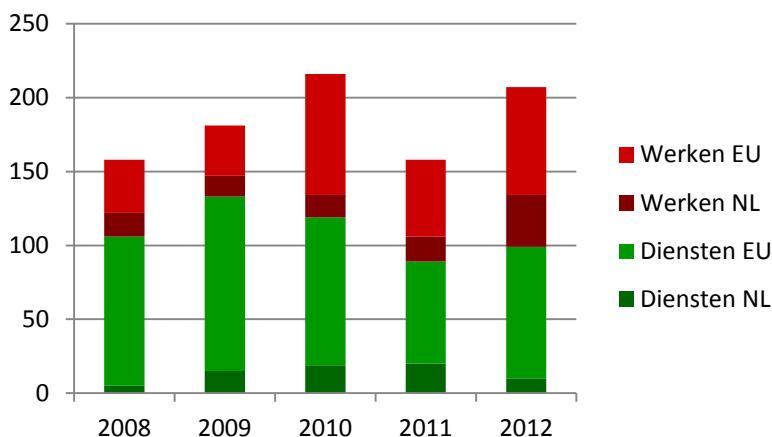


## Persbericht januari 2013

### Aanbestedingstrends 2012: minder scholenbouw, meer hergebruik

#### Aanbestedingen architectuuroopdrachten 4<sup>e</sup> kwartaal 2012

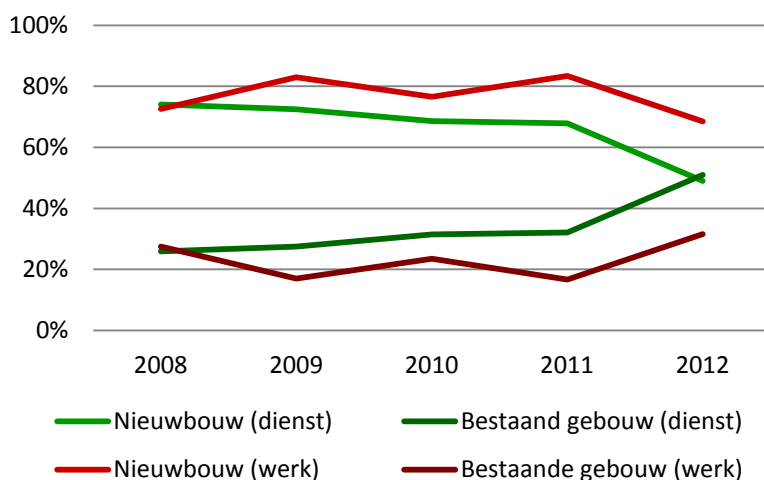
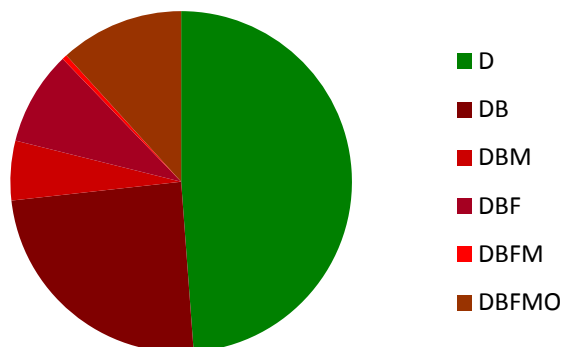


#### Procedures in 2012

- Meer aanbestedingen van architectuuroopdrachten t.o.v. voorgaand jaar (212 tegenover 159 procedures).
- Prijsvragen (59) rukken op (+74% t.o.v. 2011).
- Geen duidelijke voorkeur voor traditioneel of geïntegreerd aanbesteden.
- Percentage aanbestedingen zonder voorselectie groeit helaas (21% tegenover 15% in 2011).

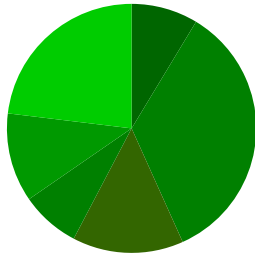
#### Aanbestedingen

- In 2012 zijn geïntegreerde opdrachten dominant (verschil met traditioneel minimaal).
- *Engineer and construct* groeit fors in 2012 (beperkt zichtbaar in statistieken Steunpunt).
- *Design build* (DB) wordt vooral gebruikt voor infrastructuur (46%) en onderwijs- en onderzoeksgebouwen (23%).
- Gemeenten kiezen vooral voor traditionele aanbestedingen (55%) en *design build* (21%).
- 13% van de gemeentelijke opdrachten betreft DBFMO. Bijna de helft is stopgezet of mislukt.

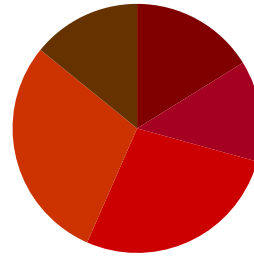


#### Nieuw- of verbouw?

- Beleidsmatige aandacht voor hergebruik is duidelijk terug te vinden in aanbestedingen.
- Bij architectendiensten zet de geleidelijke overgang van nieuwbouw naar renovatie en/of uitbreiding fors door.
- Ook bij de werken is deze omschakeling duidelijk waarneembaar.
- De motieven voor hergebruik lijken vooral economisch van aard.



■ Ho ■ O&O ■ C&M ■ V&V ■ Or ■ Ov

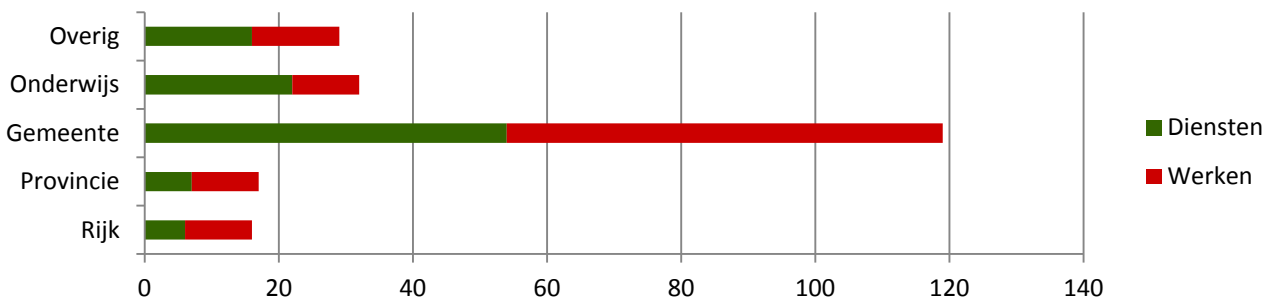


■ O&O ■ S&O ■ W&G ■ V&V ■ Ov

(Ho huisvesting overheid; O&O onderwijs en onderzoek; C&M cultuur en maatschappij; V&V verkeer en vervoer; Or openbare ruimte en landschap; S&O sport en ontspanning; W&G woningbouw en gebieds- en locatieontwikkeling; Ov overig)

### Dominante opgaven

- Traditionele opdrachten (groene grafiek) hebben vooral betrekking op overheidshuisvesting en gebouwen voor onderwijs, onderzoek, cultuur en maatschappij.
- Geïntegreerde opdrachten (rode grafiek) hebben vooral betrekking op woningbouw en locatieontwikkeling, infrastructuur en gebouwen voor sport en ontspanning.
- Aandeel scholenbouw neemt af (21% van de aanbestedingen tegenover 33% in 2011).



### Opdrachtgevers

- De gemeenten zijn in 2012 verreweg de belangrijkste aanbesteders, op afstand gevolgd door onderwijsinstellingen, provincies en de rijksoverheid.
- 50% van de gemeenten heeft ervaring met het openbaar (EU of NL) aanbesteden van architectuuropdrachten. De groei wordt mede veroorzaakt door gemeentelijke herindelingen.
- Opdrachtgeverschap provincies is fors toegenomen in 2012 (+240% ten opzichte van 2011).

**0,55** adviseurs traditioneel

**1,24** ruimtelijke ontwerpers

**0,70** adviseurs geïntegreerd

### Diversiteit opdrachtnemers en adviseurs

- Diversiteit onder opdrachtnemers neemt toe door combinatievorming, percelen en raamcontracten.
- Diversiteitsratio (aantal opdrachtnemers/aantal gegunde opdrachten) bedraagt 1,24 bij de ontwerpers.
- Er zijn te weinig geïntegreerde opdrachten uit 2012 gegund om zinnige uitspraken te doen over diversiteit.
- Onder de adviseurs is minder diversiteit en zijn duidelijk marktleaders aan te wijzen.

nu online: **sesam**

Informatie Michel Geertse, [info@ontwerpwedstrijden.nl](mailto:info@ontwerpwedstrijden.nl)

Het Steunpunt Architectuuropdrachten & Ontwerpwedstrijden is ondergebracht bij Architectuur Lokaal, Tussen de Bogen 18, 1013 JB Amsterdam, T 020 - 5304000, <http://www.ontwerpwedstrijden.nl>